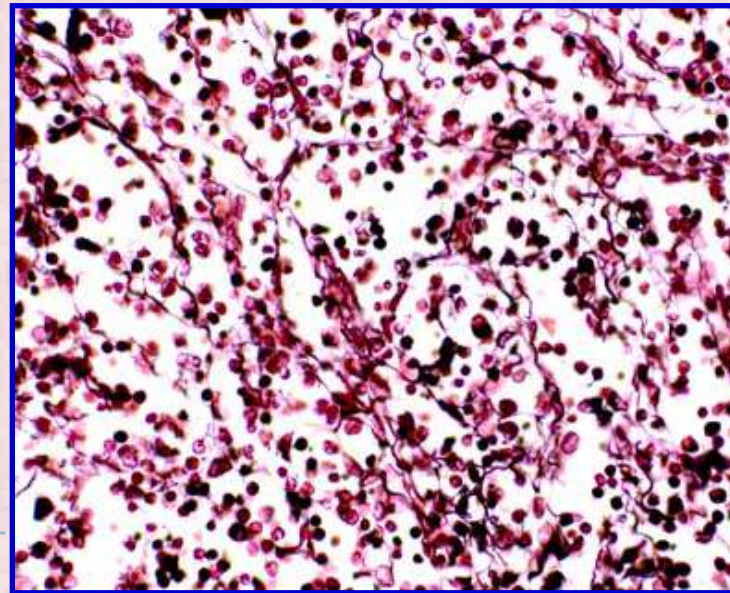
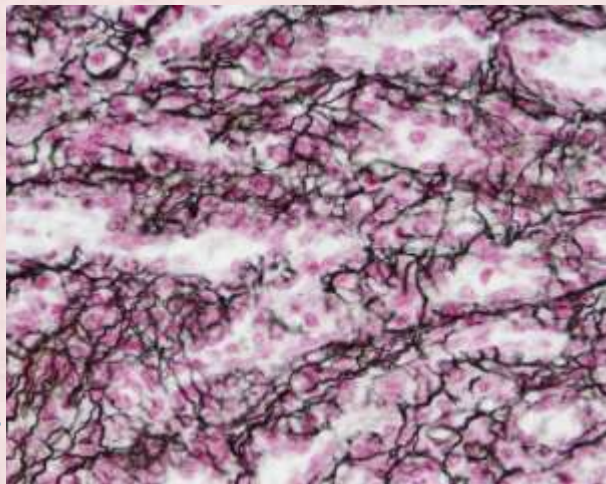
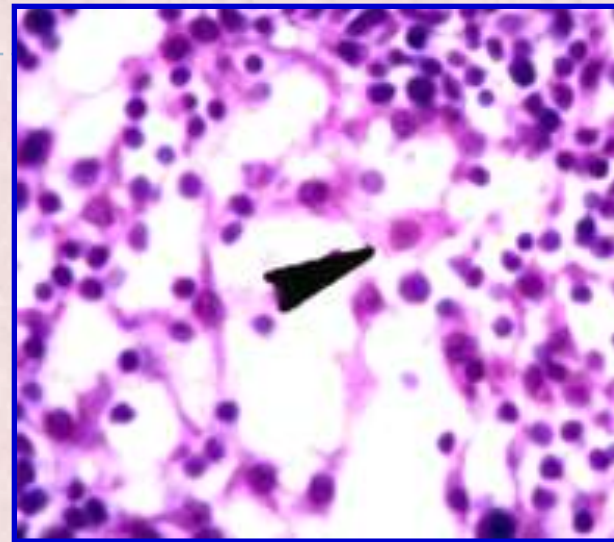
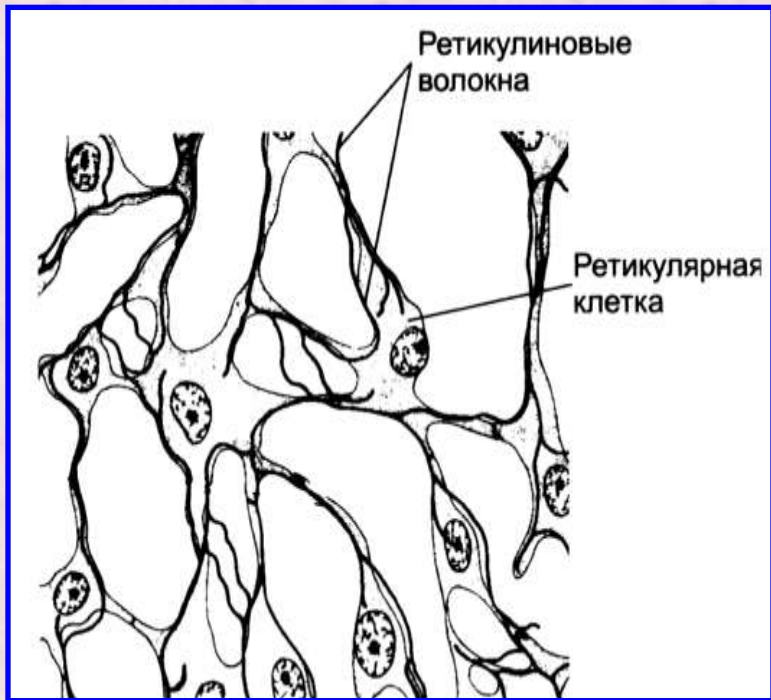
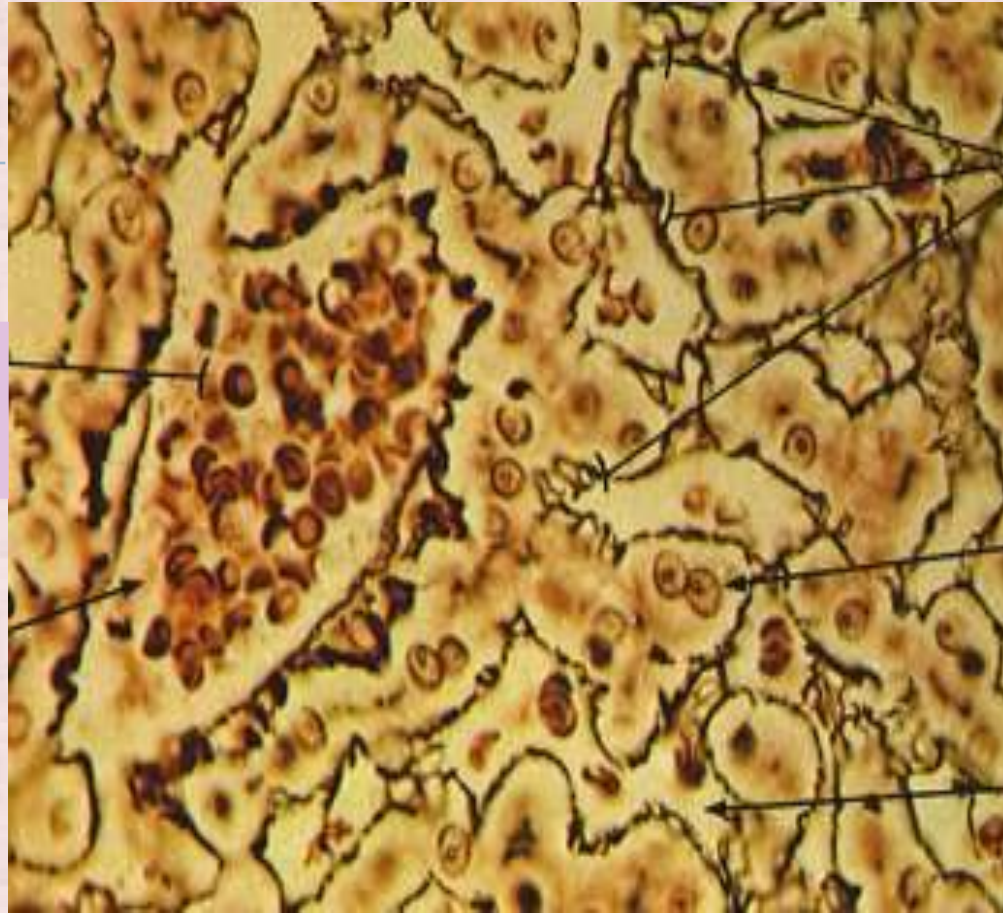

**СОЕДИНИТЕЛЬНАЯ ТКАНЬ
СО СПЕЦИАЛЬНЫМИ ФУНКЦИЯМИ**



Ретикулярная ткань





Кровеносный
сосуд

Ретикулярные
волокна

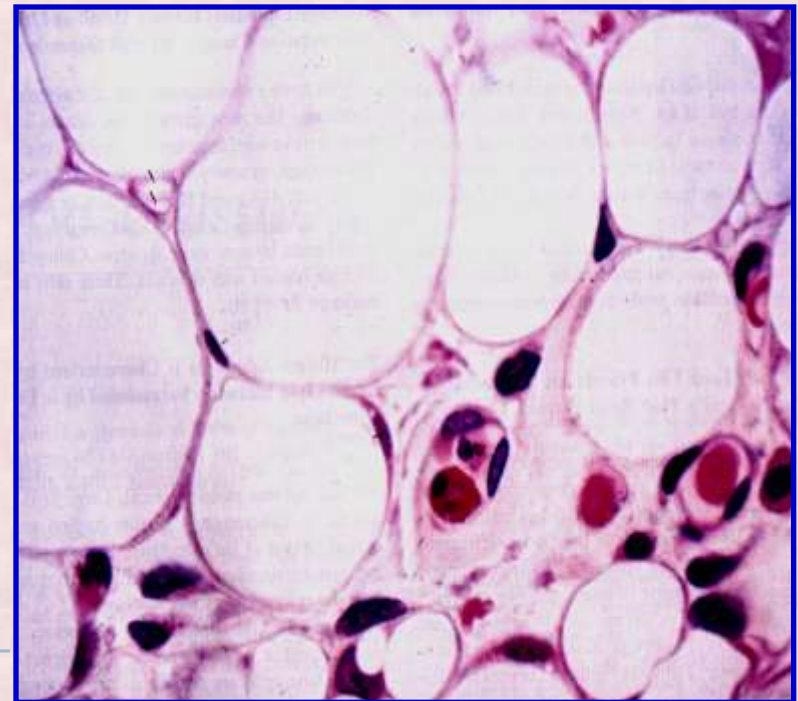
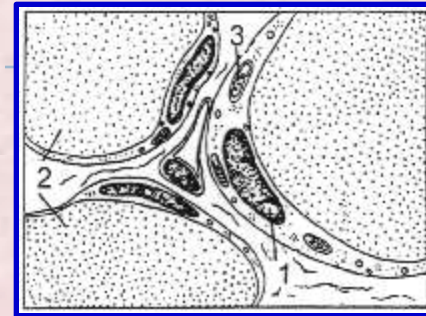
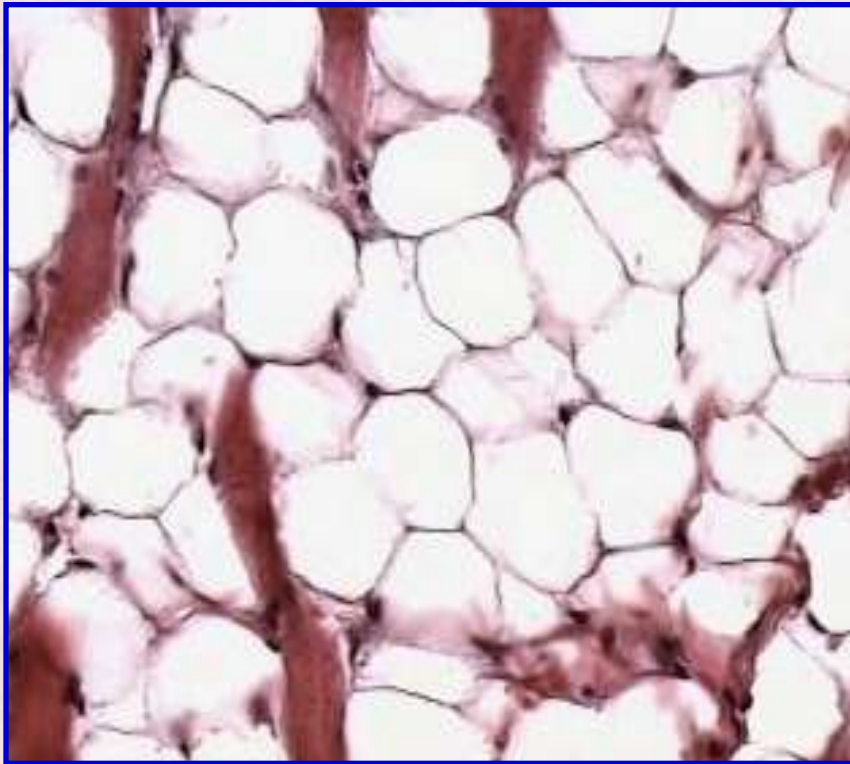
Гепатоцит

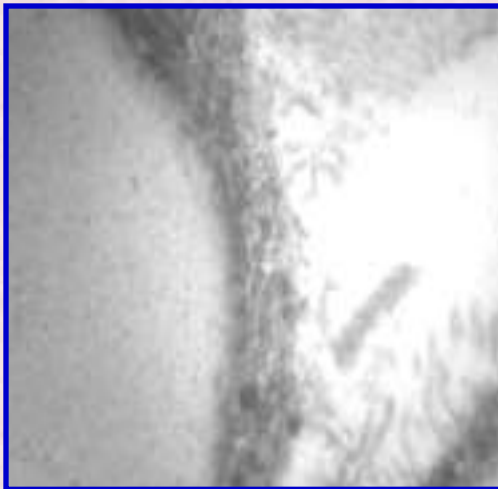
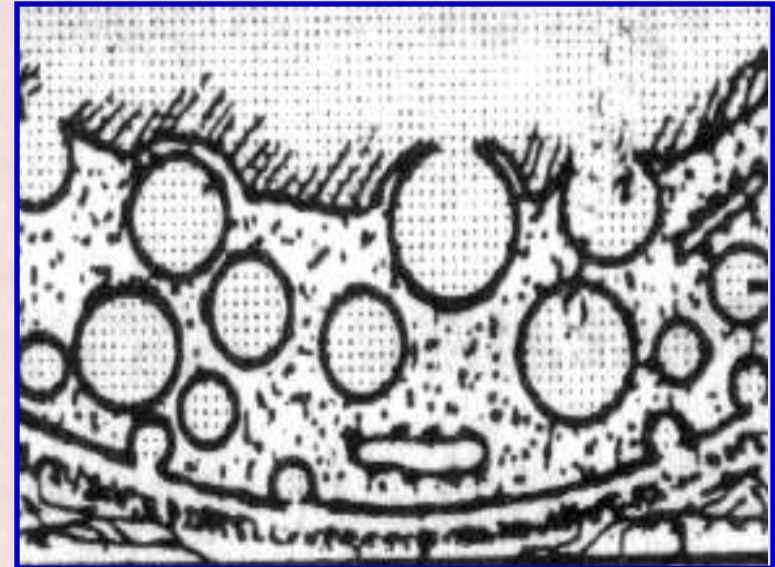
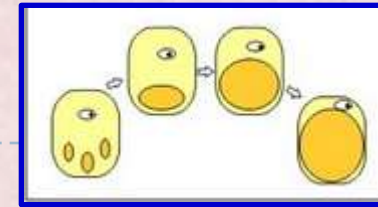
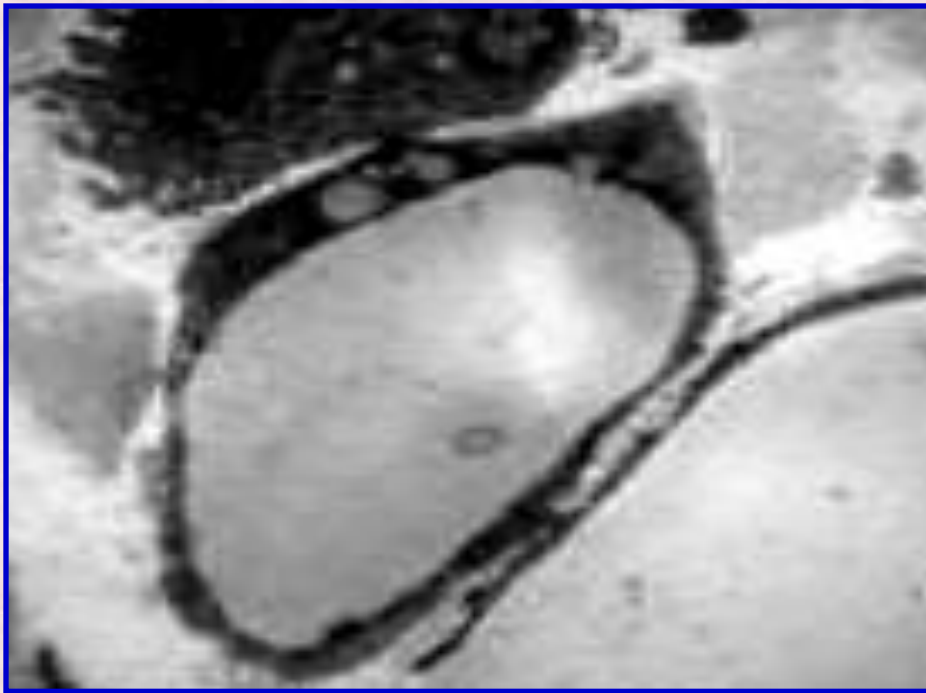
Синусоид

Ретикулярные волокна печени



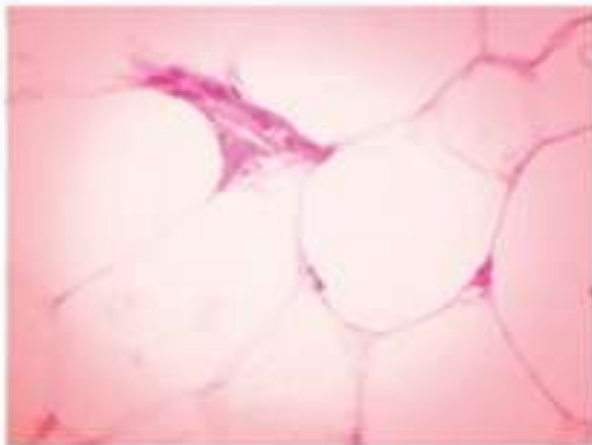
Белая жировая ткань





Клетки белой жировой ткани под электронным микроскопом

Изменение клеток белой жировой ткани
после липолитических процедур



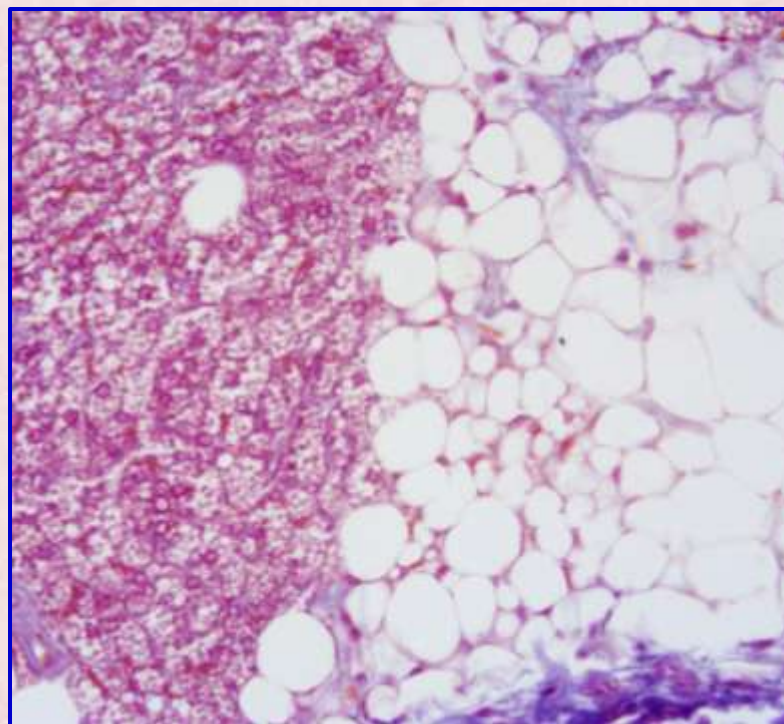
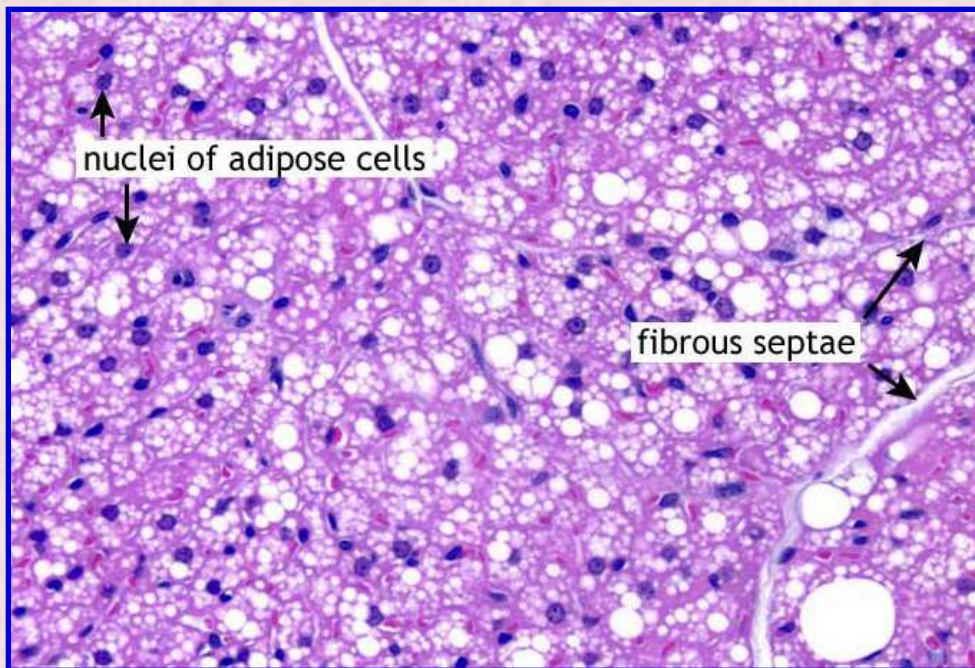
До



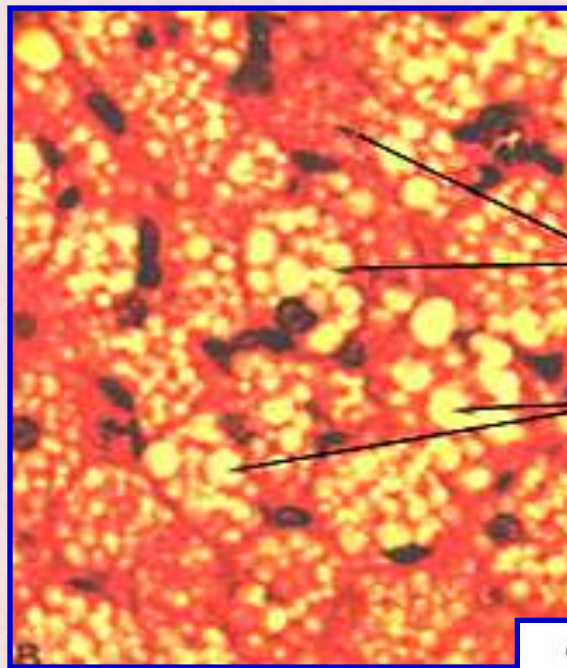
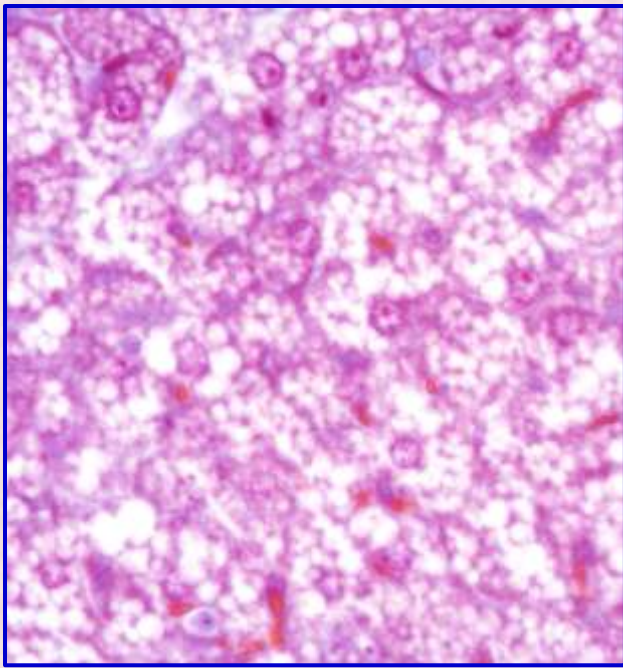
После процедур RF TriPolar



Бурая жировая ткань

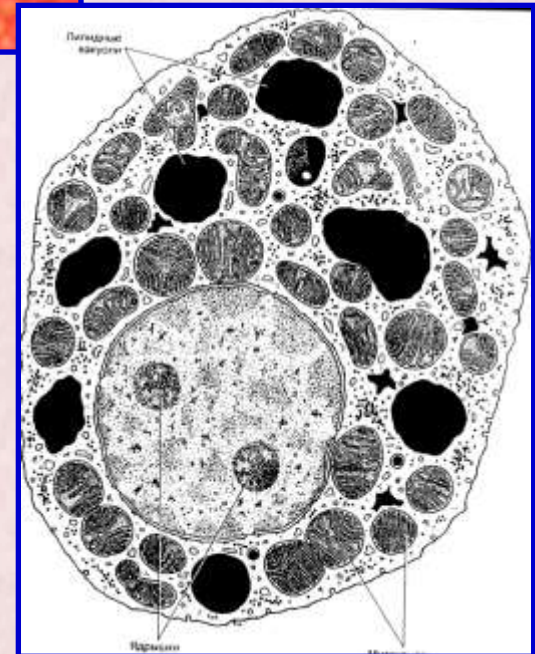
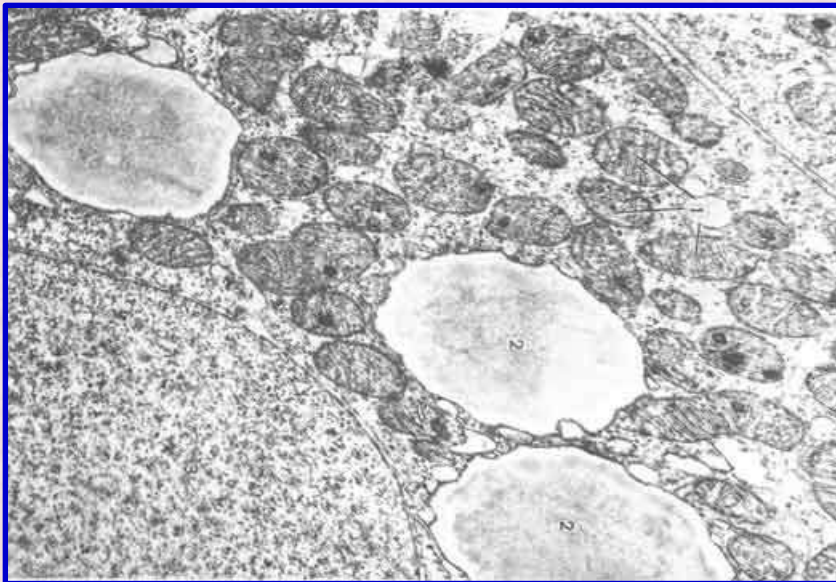


Бурая и белая жировая ткань



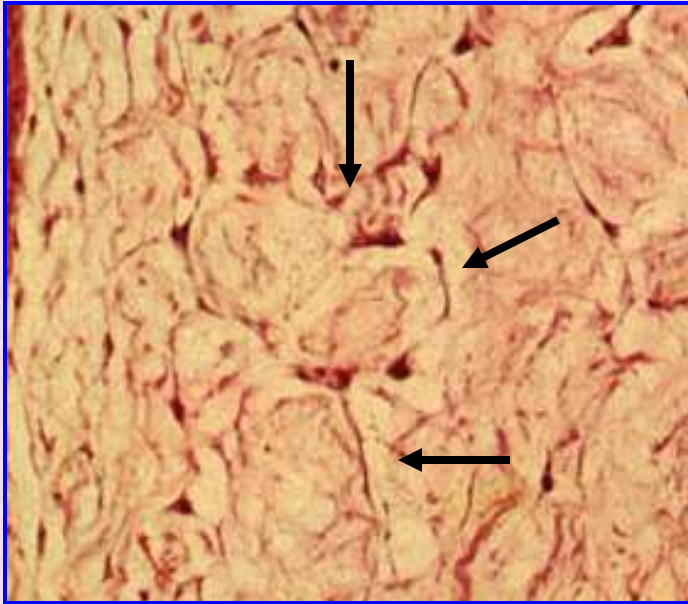
Клетки бурого
жира

Множественные
капли липидов в
клетках

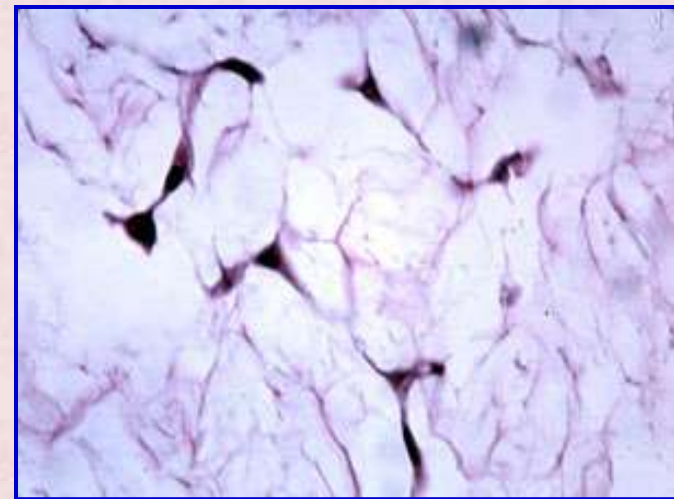
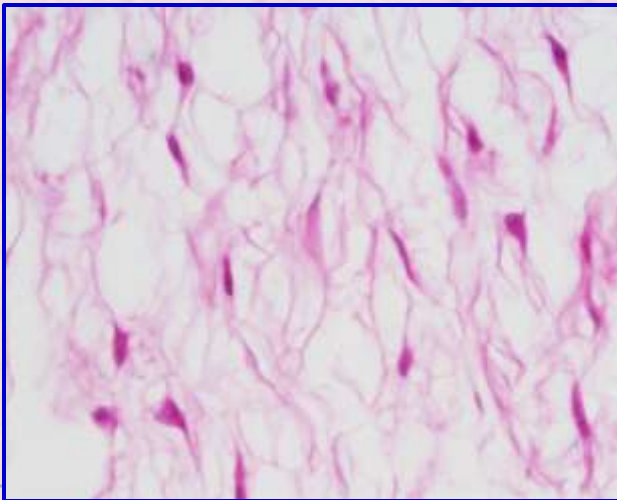


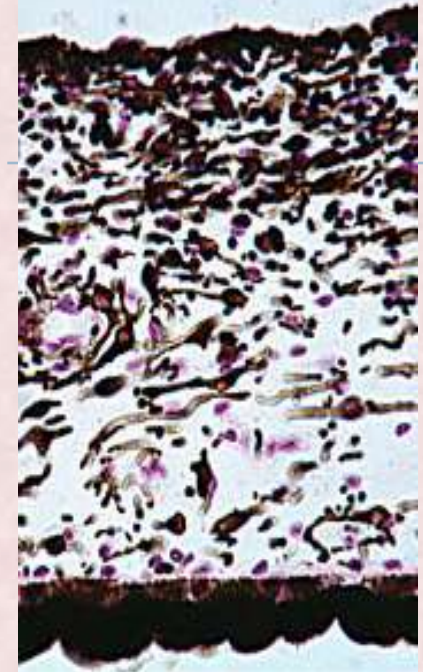
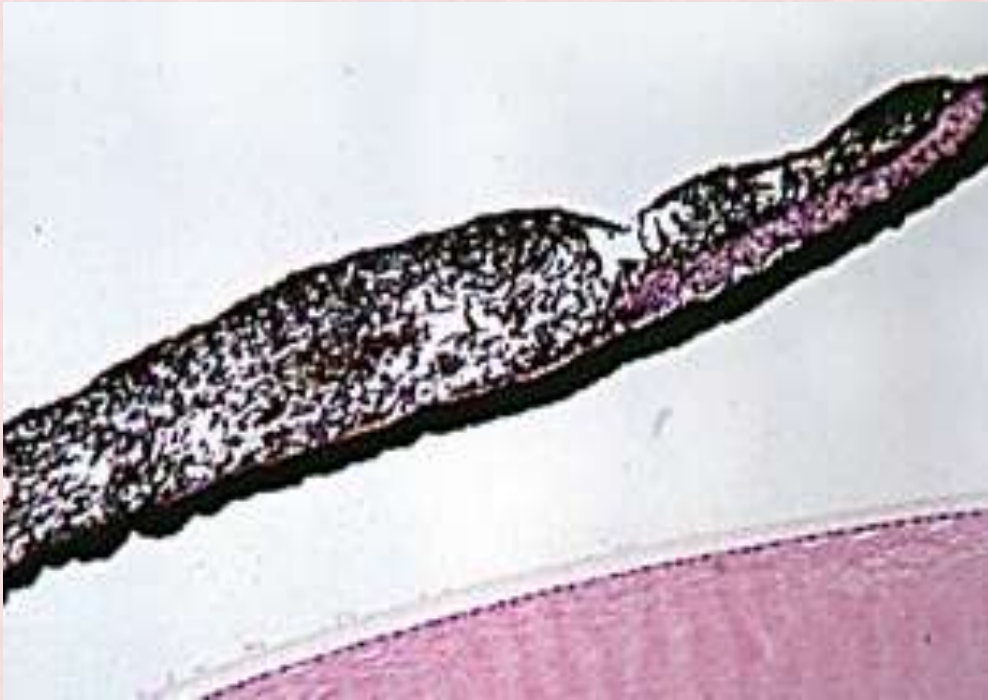
БУРАЯ ЖИРОВАЯ ТКАНЬ

СТУДЕНИСТАЯ ТКАНЬ ПУПОЧНОГО КАНАТИКА



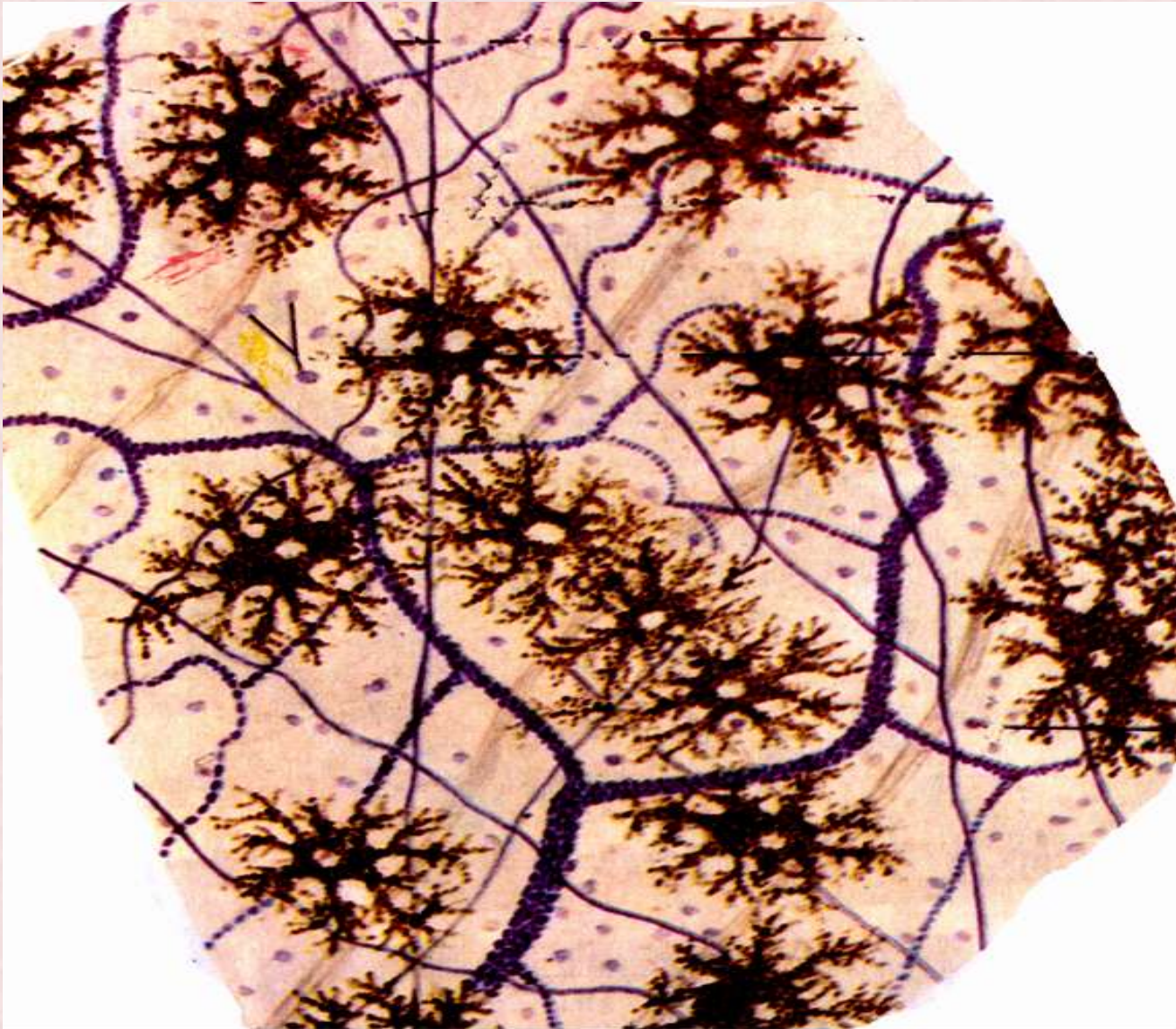
Лакуны, заполненные ГАГ (стрелки)





Пигмент в клетках радужной оболочке глаза





▶ Пигментные клетки